

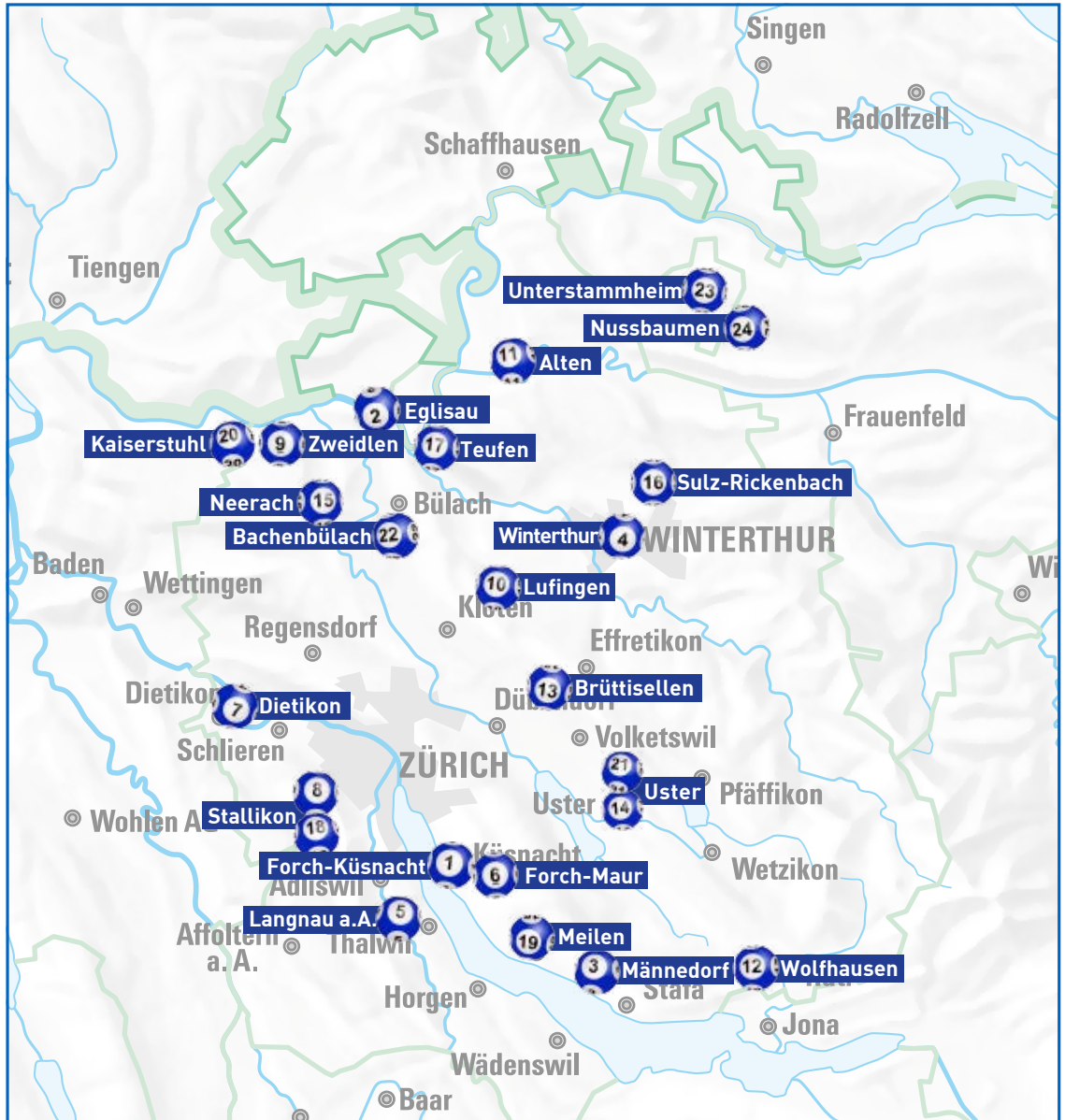
Unser aktuelles Angebot

Lerch

PROMOTIONEN AG
LerchPromotionen.ch

Lerch & Partner

GENERALUNTERNEHMUNG AG
LerchPartner.ch



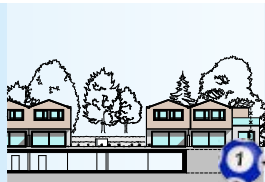
Ihr Eigenheim?

Heute schon
gekauft?

LerchPartner.ch

Unser aktuelles Angebot

Ihr Eigenheim?



PROJEKTAN- KÜNDIGUNG

www.ufdeforch.ch

4 ½ Zi. Doppel- und REFH
in 8127 Forch-Küsnacht

Kontakt: +41 44 316 13 83
i.stiefel@csl-immobilien.ch

Preis auf Anfrage
Bezug ab Winter 2016/17



www.kaiserhof.ch

3 ½ Zi. Eigentumswohnung
4 ½ Zi. Gartenwohnung
in 8193 Eglisau

Kontakt: +41 44 804 34 34
info@andreaanliker.ch

CHF 640'000.--
CHF 726'000.--
Bezug ab Winter 2015/16



LAGO *vista*

www.lagovista.ch

4 ½ Zi. Eigentumswohnungen mit Studio
5 ½ Zi. Eigentumswohnung
in 8708 Männedorf

Kontakt: +41 52 338 07 09
objekte@impuls-immobilien.ch

ab CHF 1'704'000.-- (inkl 3 PP)
ab CHF 2'062'000.-- (inkl 3 PP)
Bezug ab sofort



www.corner-winterthur.ch

3 ½ Zi. Eigentumswohnung
4 ½ Zi. Eigentumswohnung
in 8400 Winterthur

Kontakt: +41 078 616 44 88
roger.ehrler@fruehimmo.ch

CHF 930'000.--
CHF 1'120'000.--
Bezug ab sofort



belles terrasses

www.bellesterrasses.ch

4 ½ und 5 ½ Zi. Terrassenwohnungen
in 8135 Langnau am Albis

Kontakt: +41 44 804 34 34
info@andreaanliker.ch

ab CHF 1'720'000.--
Bezug ab Winter 2016/17



as | amena

www.amena-forch.ch

4 ½ und 5 ½ Zi. Eigentumswohnungen
in 8127 Forch-Maur

Kontakt: +41 44 316 13 21
r.schiesser@csl-immobilien.ch

ab CHF 1'440'000.--
Bezug ab Winter 2016/17



www.rebberg-dietikon.ch

4 ½ - 5 ½ Zi. Einfamilienhäuser
in 8953 Dietikon

Kontakt: +41 52 338 07 09
objekte@impuls-immobilien.ch

ab CHF 1'320'000.--
Bezug ab Frühling 2016



timber park

ZUHAUSE IM GRÜNEN

www.timberpark.ch

3 ½ - 4 ½ Zi. Eigentumswohnungen
in 8143 Stallikon

Kontakt: +41 44 316 13 02
c.peter@csl-immobilien.ch

ab CHF 630'000.--
Bezug ab Herbst 2016

Erstellerin

Lerch & Partner

GENERALUNTERNEHMUNG AG
LerchPartner.ch



www.terraverde-zweidlen.ch

5 ½ Zi. Einfamilienhäuser
in 8192 Zweidlen-Station

Kontakt: +41 44 316 13 15
vermarktung@csl-immobilien.ch

Preis auf Anfrage
Bezug ab Herbst 2016



www.trioverde.ch

3 ½ und 4 ½ Zi. Eigentumswohnungen
5 ½ Zi. Eigentumswohnungen
in 8426 Lufingen

Kontakt: +41 44 316 13 21
r.schiesser@csl-immobilien.ch

ab CHF 610'000.--
ab CHF 885'000.--
Bezug ab Sommer 2016



www.vecciacasa.ch

6 ½ Zi. Einfamilienhäuser
in 8306 Alten/Kleinandelfingen

Kontakt: +41 52 338 07 09
objekte@impuls-immobilien.ch

ab CHF 865'000.--
Bezug ab Frühling 2015, Sommer 2016



www.am-buehl.ch

3 ½ Zi. Eigentumswohnung DG
4 ½ und 5 ½ Zi. Wohnungen EG
in 8633 Wolfhausen

Kontakt: +41 52 338 07 09
objekte@impuls-immobilien.ch

CHF 840'000.--
ab CHF 807'000.--
Bezug ab Sommer 2015



www.lindenbuck.ch

3 ½ und 4 ½ Zi. Eigentumswohnungen
5 ½ Zi. Einfamilienhäuser
in 8306 Brüttsellen

Kontakt: +41 52 338 07 09
objekte@impuls-immobilien.ch

CHF 750'000.-- bis CHF 920'000.--
ab CHF 1'425'000.-- inkl. Parkierung
Bezug ab Herbst 2016



www.art-one.ch

5 ½ Zi. Terrassenwohnungen Attika
5 ½ Zi. Terrassenwohnungen EG
in 8610 Uster

Kontakt: +41 44 316 13 02
c.peter@csl-immobilien.ch

CHF 2'220'000.--
CHF 1'830'000.--
Bezug nach Vereinbarung



www.imdoerfli-neerach.ch

4 ½ und 5 ½ Zi. Eigentumswohnungen
in 8173 Neerach

Kontakt: +41 44 316 13 21
r.schiesser@csl-immobilien.ch

CHF 700'000.-- bis CHF 895'000.--
Bezug ab Sommer 2016



www.duetto-rickenbach.ch

2 ½ Zi. Eigentumswohnung
4 ½ Zi. Eigentumswohnungen
in 8545 Sulz-Rickenbach

Kontakt: +41 52 338 07 09
objekte@impuls-immobilien.ch

CHF 480'000.--
CHF 670'000.-- bis CHF 680'000.--
Bezug ab Sommer 2016



www.colina.ch

6 ½ Zi. Reihen-Einfamilienhäuser
in 8427 Teufen Freienstein

Kontakt: +41 44 316 13 21
r.schiesser@csl-immobilien.ch

CHF 790'000.-- bis CHF 880'000.--
Bezug ab Sommer 2016



DAS BESTE AUS ZWEI WELTEN

www.zuerikon.ch

4 ½ Zi. Eigentumswohnungen
in 8143 Stallikon

Kontakt: +41 44 316 13 02
c.peter@csl-immobilien.ch

CHF 750'000.-- bis CHF 900'000.--
Bezug ab Sommer 2016



www.green-forest.ch

2 ½ - 5 ½ Zi. Eigentumswohnungen
in 8706 Meilen

Kontakt: +41 44 316 13 21
r.schiesser@csl-immobilien.ch

CHF 750'000.-- bis CHF 2'090'000.--
Bezug ab Winter 2016/17



PROJEKTAN-
KÜNDIGUNG

www.soonbylepa.ch

5 ½ - 6 ½ Zi. Reihen-Einfamilienhäuser
in 5466 Kaiserstuhl

Kontakt: +41 44 316 13 11
d.gerber@csl-immobilien.ch

ab CHF 820'000.--
Bezug ab Frühling 2017



www.schwizerberg.ch

4 ½ und 5 ½ Zi. Terrassenwohnungen
in 8610 Uster

Kontakt: +41 44 316 13 02
c.peter@csl-immobilien.ch

CHF 1'550'000.-- bis CHF 2'150'000.--
Bezug ab Sommer 2017



www.ridere-bachenbuelach.ch

3 ½ Zi. Eigentumswohnungen
4 ½ Zi. Eigentumswohnung
in 8184 Bachenbülach

Kontakt: +41 52 338 07 09
objekte@impuls-immobilien.ch

CHF 580'000.-- bis CHF 860'000.--
CHF 835'000.--
Bezug ab Sommer 2016



www.heerenweg.ch

5 ½ Zi. Einfamilienhäuser
in 8476 Unterstammheim

Kontakt: +41 52 338 07 09
objekte@impuls-immobilien.ch

Preis auf Anfrage
Bezug ab Sommer 2016

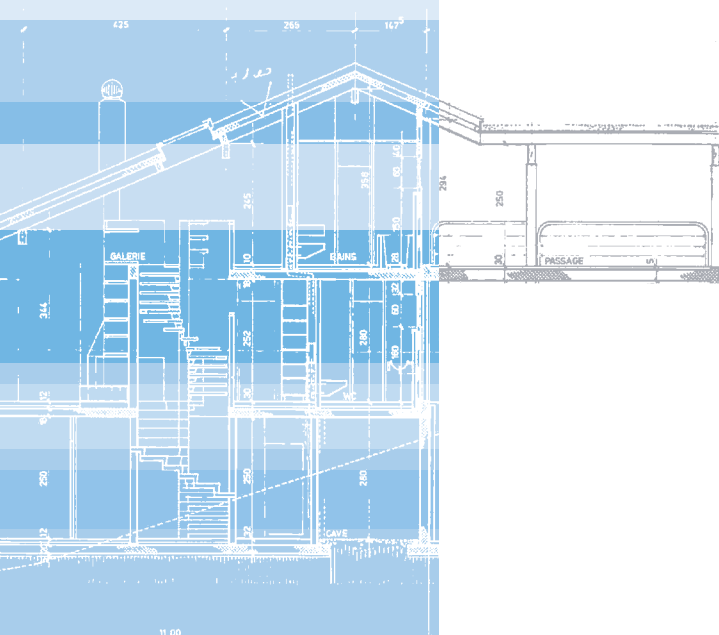


www.quattro-nussbaumen.ch

5 ½ - 6 ½ Zi. Einfamilienhäuser
in 8537 Nussbaumen

Kontakt: +41 52 338 07 09
objekte@impuls-immobilien.ch

Preis auf Anfrage
Bezug ab Sommer 2016



Lerch & Partner

GENERALUNTERNEHMUNG AG

MINERGIE®
MEMBER

Zürcherstrasse 124

Postfach 322

8406 Winterthur

Telefon 052 / 235 80 00

Fax 052 / 235 80 01

info@lerchpartner.ch

LerchPartner.ch

*Wir nehmen an den folgenden
Immobilienmessen teil:*



Immomarkt Zuger Kantonalbank

18. und 19. Mai 2015, Waldmannhalle Baar



Eigenheimmesse Schweiz in Zürich

3. - 6. Sept. 2015, Messe Zürich, Halle 6



SVIT Immobilien-Messe in Zürich

8. - 10. April 2016, Kongresshaus Zürich

Ihr Eigenheim?

Heute schon
gebaut?

LerchPartner.ch