

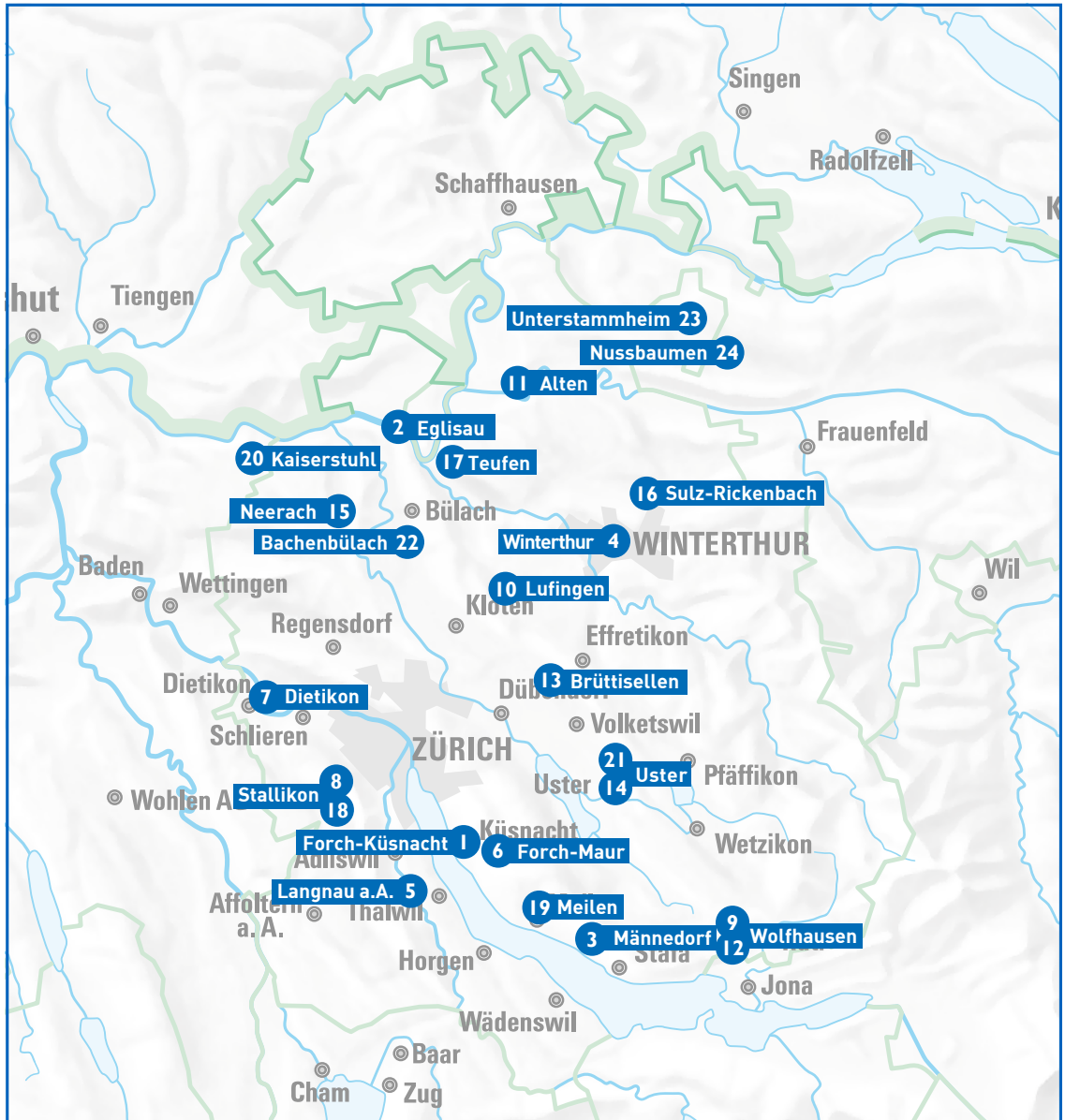
Unser aktuelles Angebot

Lerch

PROMOTIONEN AG
LerchPromotionen.ch

Lerch&Partner

GENERALUNTERNEHMUNG AG
LerchPartner.ch



Ihr Eigenheim?

Heute schon
gekauft?

LerchPartner.ch

Unser aktuelles Angebot

Ihr Eigenheim?



www.belumia.ch

3 ½ - 5 ½ Zi. Eigentumswohnungen
in 8127 Forch-Küsnacht

Kontakt: +41 44 316 13 83
i.stiefel@csl-immobilien.ch

ab CHF 1'490'000.--
Bezug ab Sommer 2016



www.kaiserhof.ch

5 ½ Zi. Einfamilienhaus
3 ½ und 4 ½ Zi. Eigentumswohnungen
in 8193 Eglisau

Kontakt: +41 44 804 34 34
info@andreaanliker.ch

ab CHF 1'120'000.--
ab CHF 635'000.--
Bezug ab Herbst 2015



www.lagovista.ch

4 ½ Zi. Eigentumswohnungen mit Studio
5 ½ Zi. Eigentumswohnung
in 8708 Männedorf

Kontakt: +41 52 338 07 09
objekte@impuls-immobilien.ch

ab CHF 1'704'000.-- (inkl 3 PP)
ab CHF 2'062'000.-- (inkl 3 PP)
Bezug ab Herbst 2014



www.corner-winterthur.ch

3 ½ - 4 ½ Zi. Eigentumswohnungen
in 8400 Winterthur

Kontakt: +41 078 616 44 88
roger.ehrler@fruehimmo.ch

ab CHF 890'000.--
Bezug ab Herbst 2014



www.bellesterrasses.ch

4 ½ und 5 ½ Zi. Terrassenwohnungen
in 8135 Langnau am Albis

Kontakt: +41 44 804 34 34
info@andreaanliker.ch

ab CHF 1'720'000.--
Bezug ab Sommer 2016



www.amena-forch.ch

4 ½ und 5 ½ Zi. Eigentumswohnungen
in 8127 Forch-Maur

Kontakt: +41 44 316 13 21
r.schiesser@csl-immobilien.ch

Preis auf Anfrage
Bezug ab Herbst 2016



www.rebberg-dietikon.ch

4 ½ - 6 ½ Zi. Einfamilienhäuser
in 8953 Dietikon

Kontakt: +41 52 338 07 09
objekte@impuls-immobilien.ch

ab CHF 1'320'000.--
Bezug ab Herbst 2015



www.timberpark.ch

3 ½ - 5 ½ Zi. Eigentumswohnungen
in 8143 Stallikon

Kontakt: +41 44 316 13 02
c.peter@csl-immobilien.ch

ab CHF 650'000.--
Bezug ab Frühling 2016

Erstellerin

Lerch & Partner

GENERALUNTERNEHMUNG AG
LerchPartner.ch



mountain view 

www.mountain-view-wolfhausen.ch

3 ½ - 5 ½ Zi. Eigentumswohnungen
in 8633 Wolfhausen

Kontakt: +41 52 338 07 09
objekte@impuls-immobilien.ch

ab CHF 1'110'000.-
Bezug ab Frühling 2016




trioverde

www.trioverde.ch

3 ½ - 5 ½ Zi. Eigentumswohnungen
in 8426 Lufingen

Kontakt: +41 44 316 13 21
r.schiesser@csl-immobilien.ch

ab CHF 540'000.-
Bezug ab Sommer 2016



veccia
clasa

www.vecciacasa.ch

6 ½ Zi. Einfamilienhäuser
8306 Alten/Kleinandelfingen

Kontakt: +41 52 338 07 09
objekte@impuls-immobilien.ch

ab CHF 865'000.-
Bezug ab Frühling 2015




am
bühl

www.am-buehl.ch

3 ½ Zi. Eigentumswohnung DG
4 ½ und 5 ½ Zi. Wohnungen EG, DG
in 8633 Wolfhausen

Kontakt: +41 52 338 07 09
objekte@impuls-immobilien.ch

ab CHF 840'000.-
ab CHF 795'000.-
Bezug ab Sommer 2015




Lindenbuck
Brüttisellen

www.lindenbuck.ch

3 ½ - 5 ½ Zi. Eigentumswohnungen
5 ½ Zi. Einfamilienhäuser
in 8306 Brüttisellen

Kontakt: +41 52 338 07 09
objekte@impuls-immobilien.ch

Preis auf Anfrage
Bezug ab Sommer 2016




artone

www.art-one.ch

5 ½ Zi. Terrassenwohnungen
in 8610 Uster

Kontakt: +41 44 316 13 02
c.peter@csl-immobilien.ch

Preis auf Anfrage
Bezug ab Winter 2014/15




imdörfli
NEERACH - LEBEN AUF DEM LAND

www.imdoerfli-neerach.ch

4 ½ - 6 ½ Zi. Eigentumswohnungen
in 8173 Neerach

Kontakt: +41 44 316 13 21
r.schiesser@csl-immobilien.ch

ab CHF 700'000.-
Bezug ab Sommer 2016




DUETTO

www.duetto-rickenbach.ch

2 ½ - 4 ½ Zi. Eigentumswohnungen
8545 Sulz-Rickenbach

Kontakt: +41 52 338 07 09
objekte@impuls-immobilien.ch

ab CHF 470'000.-
Bezug ab Winter 2015/16



17



www.colina.ch

Kontakt: +41 44 316 13 21
r.schiesser@csl-immobilien.ch

6 ½ Zi. Reihen-Einfamilienhäuser
in 8427 Teufen Freienstein

ab CHF 790'000.--
Bezug ab Frühling 2016



18



DAS BESTE AUS ZWEI WELTEN

www.zuerikon.ch

Kontakt: +41 44 316 13 02
c.peter@csl-immobilien.ch

4 ½ und 5 ½ Zi. Eigentumswohnungen
in 8143 Stallikon

ab CHF 750'000.--
Bezug ab Winter 2015/16



19



www.green-forest.ch

Kontakt: +41 44 316 13 21
r.schiesser@csl-immobilien.ch

2 ½ - 5 ½ Zi. Eigentumswohnungen
in 8706 Meilen

ab CHF 750'000.-
Bezug ab Sommer 2016



20

PROJEKTAN-
KÜNDIGUNG

www.soonbylepa.ch

Kontakt: +41 44 316 13 21
r.schiesser@csl-immobilien.ch

5 ½ - 7 ½ Zi. Reihen-Einfamilienhäuser
in 5466 Kaiserstuhl

Preis auf Anfrage
Bezug ab Sommer 2016



21



www.schwizerberg.ch

Kontakt: +41 44 316 13 02
c.peter@csl-immobilien.ch

3 ½ - 5 ½ Zi. Terrassenwohnungen
in 8610 Uster

Preis auf Anfrage
Bezug ab Winter 2016/17



22

PROJEKTAN-
KÜNDIGUNG

www.soonbylepa.ch

Kontakt: +41 52 338 07 09
objekte@impuls-immobilien.ch

3 ½ - 4 ½ Zi. Eigentumswohnungen
in 8184 Bachenbülach

Preis auf Anfrage
Bezug ab Frühling 2016



23



www.heerenweg.ch

Kontakt: +41 52 338 07 09
objekte@impuls-immobilien.ch

5 ½ Zi. Einfamilienhäuser
in 8476 Unterstammheim

Preis auf Anfrage
Bezug ab Frühling 2016



24

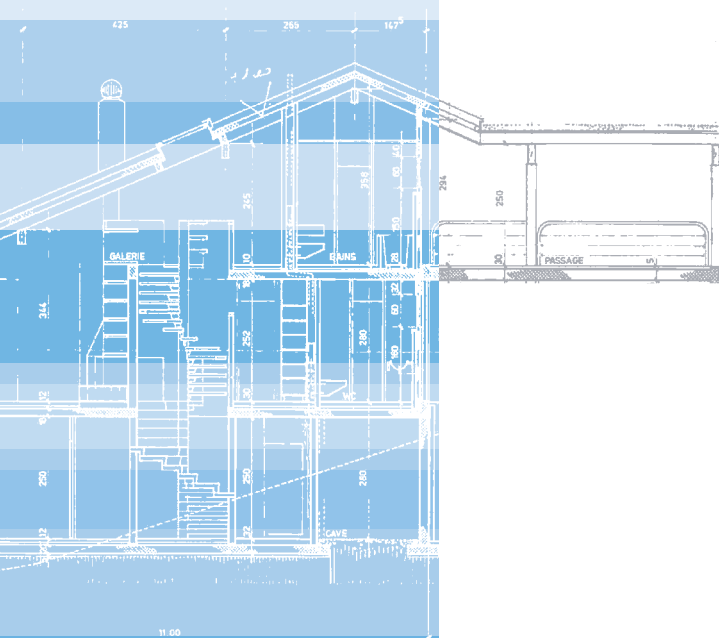
PROJEKTAN-
KÜNDIGUNG

www.soonbylepa.ch

Kontakt: +41 52 338 07 09
objekte@impuls-immobilien.ch

5 ½ - 6 ½ Zi. Einfamilienhäuser
in 8537 Nussbaumen

Preis auf Anfrage
Bezug ab Frühling 2016



Lerch&Partner

GENERALUNTERNEHMUNG AG

MINERGIE®
MEMBER

Zürcherstrasse 124

Postfach 322

8406 Winterthur

Telefon 052 / 235 80 00

Fax 052 / 235 80 01

info@lerchpartner.ch

LerchPartner.ch

*Wir nehmen an den folgenden
Immobilienmessen teil:*



SVIT Immobilien-Messe in Zürich

13. - 15. März 2015, Kongresshaus Zürich



Immo Messe Schweiz in St. Gallen

20. - 22. März 2015, Olma Messen St. Gallen



Eigenheim-Messe Schweiz in Zürich

3. - 6. Sept. 2015, Messe Zürich, Halle 6

Ihr Eigenheim?

Heute schon
gebaut?

LerchPartner.ch