

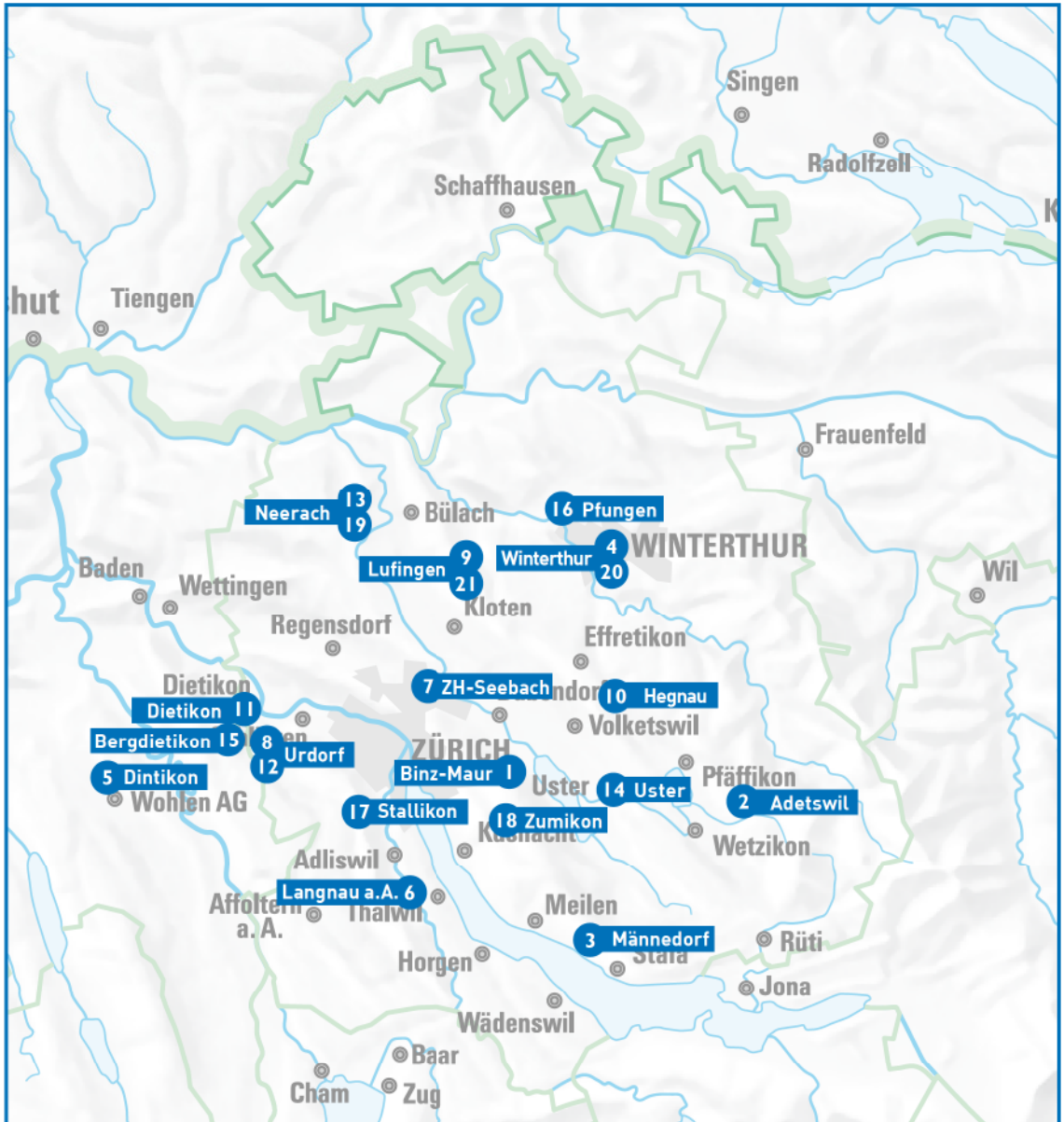
# Unser aktuelles Angebot

## Lerch

PROMOTIONEN AG

## Lerch&Partner

GENERALUNTERNEHMUNG AG



# Heute schon gekauft?

[LerchPartner.ch](http://LerchPartner.ch)

# Unser aktuelles Angebot



1

## SILBERWALD

[www.silberwald.ch](http://www.silberwald.ch)

6 ½ Zi. Einfamilienhaus  
in 8122 Binz

Kontakt: +41 44 316 13 02  
[c.skalski@csl-immobilien.ch](mailto:c.skalski@csl-immobilien.ch)

CHF 1'050'000.--  
Bezug Herbst 2011



2



[www.sunneberg-adetswil.ch](http://www.sunneberg-adetswil.ch)

5 ½ Zi. Doppel-Einfamilienhaus  
in 8345 Adetswil

Kontakt: +41 52 234 97 20  
[m.buechler@csl-immobilien.ch](mailto:m.buechler@csl-immobilien.ch)

CHF 774'200.--  
Bezug ab Frühjahr 2011



3



[www.lagovista.ch](http://www.lagovista.ch)

4 ½ und 5 ½ Zi. Eigentumswohnungen  
in 8708 Männedorf

Kontakt: +41 52 338 07 09  
[info@impuls-immobilien.ch](mailto:info@impuls-immobilien.ch)

ab CHF 1'150'000.--  
Bezug ab Sommer 2012



4

## corner winterthur

Schönenstrasse 22, Muesmattenstrasse 31-33, Winterthur

[www.corner-winterthur.ch](http://www.corner-winterthur.ch)

Büro/Gewerberäumlichkeiten  
3 ½ - 5 ½ Zi. Eigentumswohnungen  
in 8400 Winterthur

Kontakt: +41 43 233 41 41  
[info@fruehimmo.ch](mailto:info@fruehimmo.ch)

ab CHF 4'500.-/m2  
ab CHF 660'000.--  
Bezug ab Winter 2012/13



5



[www.weidpark-dintikon.ch](http://www.weidpark-dintikon.ch)

6 ½ Zi. Einfamilienhäuser  
in 5606 Dintikon

Kontakt: +41 52 338 07 09  
[info@impuls-immobilien.ch](mailto:info@impuls-immobilien.ch)

ab CHF 850'000.--  
Bezug ab Sommer 2012



6



[www.bellesetages.ch](http://www.bellesetages.ch)

3 ½ - 6 ½ Zi. Terrassenwohnungen  
in 8135 Langnau

Kontakt: +41 44 804 34 34  
[info@andreaanliker.ch](mailto:info@andreaanliker.ch)

ab CHF 1'395'000.--  
Bezug Herbst 2012



7



[www.solaris-seebach.ch](http://www.solaris-seebach.ch)

4 ½ und 5 ½ Zi. Eigentumswohnungen  
in 8052 Zürich-Seebach

Kontakt: +41 52 338 07 09  
[info@impuls-immobilien.ch](mailto:info@impuls-immobilien.ch)

ab CHF 840'000.--  
Bezug ab Winter 2011/12



8



Wohnen am Schäflibach in Urdorf

[www.viva-agua.ch](http://www.viva-agua.ch)

3 ½ und 4 ½ Zi. Eigentumswohnungen  
in 8902 Urdorf

Kontakt: +41 44 744 25 50  
[info@bento.ch](mailto:info@bento.ch)

ab CHF 730'000.--  
Bezug Winter 2011/2012

Promotorin

# Lerch

PROMOTIONEN AG

Erstellerin

# Lerch&Partner

GENERALUNTERNEHMUNG AG



*zur Silberwis*

[www.zursilberwis.ch](http://www.zursilberwis.ch)

Kontakt: +41 44 804 34 34  
info@andreaanliker.ch

4 ½ und 5 ½ Zi. Eigentumswohnungen  
in 8426 Lufingen

ab CHF 590'000.--  
Bezug ab Sommer 2012



*Celia*  
Freude am eigenen Zuhause.

[www.celia-hegnau.ch](http://www.celia-hegnau.ch)

Kontakt: +41 44 316 13 02  
c.skalski@csl-immobilien.ch

3 ½ und 4 ½ Zi. Eigentumswohnungen  
in 8604 Hegnau-Volketswil

ab CHF 570'000.--  
Bezug ab Frühling 2012



**NINE FINE**

[www.NineFine.ch](http://www.NineFine.ch)

Kontakt: +41 44 721 18 10  
adam@adam-partner.ch

6 ½ Zi. Villen  
in 8953 Dietikon

ab CHF 1'900'000.--  
Bezug ab Herbst 2012



*jade*

[www.jade-urdorf.ch](http://www.jade-urdorf.ch)

Kontakt: +41 44 316 13 21  
m.schlatter@csl-immobilien.ch

4 ½ und 5 ½ Zi. Maisonette-Wohnungen  
in 8902 Urdorf

ab CHF 805'000.--  
Bezug ab Herbst 2012



**Change...**

[www.change-neerach.ch](http://www.change-neerach.ch)

Kontakt: +41 44 316 13 02  
c.skalski@csl-immobilien.ch

4 ½ Zi. Eigentumswohnungen  
in 8173 Neerach

CHF 810'000.--  
Bezug Winter 2010/11



**bald, bald.....**

[www.soonbylepa.ch](http://www.soonbylepa.ch)

Kontakt: +41 44 316 13 11  
d.gerber@csl-immobilien.ch

4 ½ - 6 ½ Zi. Terrassenwohnungen  
in 8610 Uster

Preis auf Anfrage  
Bezug Winter 2012/13



**peak view**

[www.peakview.ch](http://www.peakview.ch)

Kontakt: +41 44 744 25 50  
info@bento.ch

5 ½ Zi. Doppel-Einfamilienhaus  
in 8962 Bergdietikon

CHF 1'160'000.--  
Bezug Winter 2011/12



**bald, bald.....**

[www.soonbylepa.ch](http://www.soonbylepa.ch)

Kontakt: +41 52 338 07 09  
info@impuls-immobilien.ch

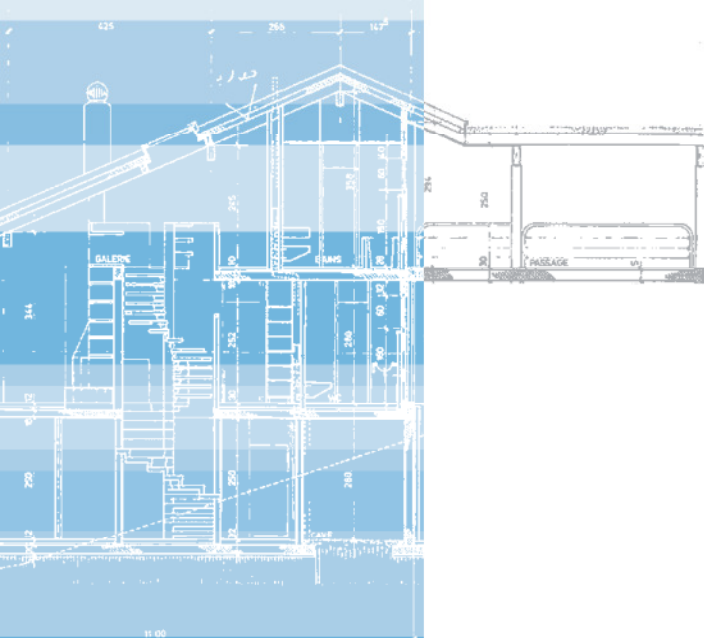
4 ½ und 5 ½ Zi. Eigentumswohnungen  
in 8962 Pfungen

ab CHF 590'000.--  
Bezug Winter 2012/13

Projektankündigungen:

- 17 Eigentumswohnungen in 8143 Stallikon, Kontakt +41 44 316 13 21, m.schlatter@csl-immobilien.ch
- 18 Eigentumswohnungen in 8126 Zumikon, Kontakt +41 52 235 80 00, info@lerchpartner.ch
- 19 Eigentumswohnungen in 8173 Neerach, Kontakt +41 44 316 13 02, c.skalski@csl-immobilien.ch
- 20 Terrassenwohnungen in 8404 Winterthur, Kontakt +41 52 234 97 21, i.stiefel@csl-immobilien.ch
- 21 EFH und Eigentumswohnungen in 8426 Lufingen, Kontakt +41 44 316 13 11, d.gerber@csl-immobilien.ch

Stand Februar 2011



**Lerch & Partner**

GENERALUNTERNEHMUNG AG

Zürcherstrasse 124

Postfach 322

8406 Winterthur

Telefon 052 / 235 80 00

Fax 052 / 235 80 01

info@lerchpartner.ch

**LerchPartner.ch**

*Wir nehmen an folgenden  
Immobilienmessen teil;*



**ZKB Eigenheimmesse in Winterthur**

4. - 6. März 2011, Eulachhalle Winterthur



**svit Immobilien-Messe in Oerlikon**

9. / 10. April 2011, Event Halle 550 (StageOne) in Oerlikon



**Eigenheimmesse Schweiz, Messe Zürich**

2. - 4. September 2011, Messe Zürich Halle 9

Heute schon  
**gebaut?**

**LerchPartner.ch**